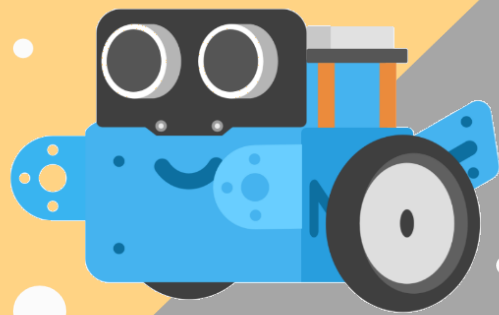


弘光科技大學 110年冬令營

Scratch程式設計與

mBot機器人智慧控制



課程日期：110/02/01(一)至110/02/03(三)

課程時間：早上9點至下午4點

參與人員：國小五年級至高中三年級(15人即額滿)

課程費用：優惠費4,500元/人

早鳥價4,000元/人(109/12/31前完成報名及繳費)

課程說明：費用含機器人租用費用、活力午餐、美味點心、教材、保險。

報名網址：<https://forms.gle/IP98H7fTh8soLTJw8>

★ 繳費資訊：

- A. 至郵局購買郵政匯票，「抬頭：弘光科技大學」
- B. 至郵局郵政劃撥，「帳號：22026721，戶名：弘光科技大學」
- C. ATM轉帳/匯款：「台新國際商業銀行(代號:812) 建北分行

* ATM 轉帳繳款完成請務必直接線上填寫匯款資訊

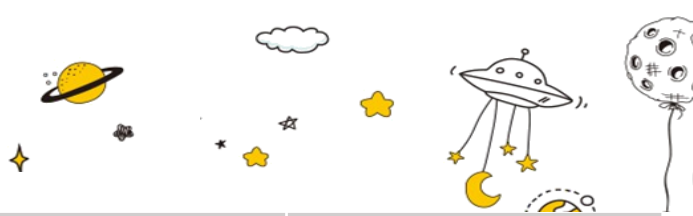
<https://goo.gl/forms/1Ewn9oLmfrI23Mur2>

- D. 現場繳費：至弘光科技大學L棟生活應用大樓1樓推廣教育中心繳費。

★ 退費標準：

- A. 課程因故未能開課，全額無息退還已繳交費用。
- B. 學員自報名繳費後至開班上課日前申請退費者(不含開課當天)，退還已繳費用(包含報名費)之九成；自開班上課後之日起算，未逾全期三分之一前申請退費者，退還已繳費用之五成；開班上課後時數，已逾全期三分之一始申請退費者，不予退還。
- C. 退費金額計算以收到申請表為主，退費一律以匯款方式退予本人帳戶，並須配合本校撥款時間辦理(學校完成請款流程至撥款約30-45天時間)，若採用郵寄者請自行斟酌送達推廣中心之時間點。

課程表



時間	第一天	第二天	第三天
09:00-10:30	視覺化程式(Scratch) 簡介和操作練習	(1)左左右右前後走 —馬達的轉動 (2)上上下下用力壓 —按鍵的使用	綜合循線、超音波 兩種感測器之程式 設計
10:30-10:40	休息		
10:40-12:00	Scratch程式設計應用 --數學篇(1)	隔山打牛之無影掌 — 好玩的光線感測器	世紀大對決—機器 人循線避障的實地 操作
12:00-13:00	午餐、午休		
13:00-14:30	Scratch程式設計應用 -數學篇(2)	你是我的眼—有趣 的超音波感測器	機器人大賽—創意 軌道
14:30-14:40	休息(點心時間)		
14:40-16:00	(1)mBot—機器人操 作方法學習 (2)我是小小音樂家 —聲音和光線的控制	黑黑白白我最「行」 —神奇的循線感測 器	趣味大賽—打磚塊

★ 弘光科技大學推廣教育中心

服務時間：週一至週五 08：30-20：00 / 假日 09：00-16：00

服務地點：43302臺中市沙鹿區臺灣大道六段1018號（L棟一樓L104辦公室）

TEL：04-26318652分機6152.6161 FAX：04-26319280

E-MAIL：cont@hk.edu.tw